

Luftdruck und Temperatur mit dem PC



Wettertendenzen beobachten:

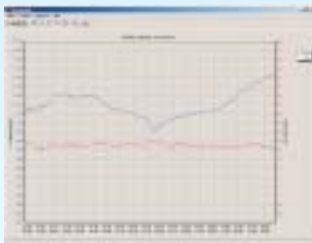
- Luftdruck
- Temperatur
- 'Linienstreiber'

Baro-Maus (USB) für die Wetterbeobachtung (Luftdruckschreiber)

- Kompakter Marine Barograph mit USB-Anschluß
- Luftdruck- und Temperaturaufzeichnung bis zu 10 Tagen
- USB-Schnittstelle für den Bord-PC
- Datentransfer zum PC in weniger als 8 Sekunden
- Interne 9V-Batterie mit ca. 2 Jahren Betriebsdauer
- Aufzeichnungsintervall einstellbar von 1 ... 5 Minuten
- Luftdruck- und Temperaturverlauf von 2 ... 10 Tagen
- integrierte Echtzeituhr für genaue Zeiterfassung
- Komfortable Software für Windows (98, SE, ME, XP, 2000)
- Grafikfunktionen für beliebigen Zoom und Datenexport
- Grafikanzeige für Luftdruck und Temperatur beliebig skalierbar
- **Baro-Software und USB- bzw. COM-Treiber im Lieferumfang**

Luftdruck einfach überwachen

- Baro-Maus anschließen oder einfach nur hinlegen
- Vollautomatische Aufzeichnung von Luftdruck und Temperatur
- Integrierte 9V-Batterie mit langer Betriebszeit (ca. 2 Jahre)
- NMEA-Datenausgang (NVMDB und WIXDR) für Navigationsprogramme
- Höhenkorrektur und Speicherintervall für Luftdruck und Temperatur einstellbar
- USB- und virtueller COM-Treiber für den universellen Einsatz am Bordcomputer



Preis: 229 € (PC Baro-Maus, Grafik- und Auswerte-Software)

Option: 12 € (Lithium-Batterie für eine Betriebszeit von ca. 5 Jahren)

Für die Navigation



Bordcomputer PC-6000

Eine Übersicht:

- Bordcomputer
- Berührungs-Bildschirme
- Zubehör

Bitte fragen Sie nach der ausführlichen Produktbeschreibung

Navcode Bordcomputer und Berührungs-Bildschirme

- Kompakte Bord-PC's für den 12V-Anschluß
- Maße: 177x50x254 mm (PC-6000) bzw. 305x54x279 mm (PC-1000)
- Geringer Leistungsbedarf (25 ... 28 Watt)
- Zahlreiche Schnittstellen: RS 232, USB, Firewire, LPT, Video, Sound
- MPEG-2 Dekoder für Video-Darstellung
- LAN 10/100 Netzwerk
- Combo-Laufwerk (DVD-Player, CD-Brenner)
- Prozessor: Eden-600 MHz (PC-6000) bzw. C3-1000 MHz (PC-1000)
- RAM: 256 MB (PC-6000) bzw. 512 MB (PC-1000)
- Kühlung: Geräuschlos (PC-6000) bzw. geregelter Lüfter (PC-1000)
- Festplatte: 30 GB (PC-6000) bzw. 40 GB (PC-1000)
- **Betriebssystem optional (z.B. XP, 2000, Linux)**

Perfekte Navigation

- Für alle gängigen Navigationsprogramme
- Kompatibel zur Navcode Wetter-Maus, Baro-Maus, GPS-Maus und Europa-Wetter (USB), Berührungs-Bildschirm (RS 232)
- Platzsparendes Zubehör: Mini-Tastatur mit USB, Mini-Funkmaus (optisch)
- Heller Berührungs-Bildschirm zum Einbau, 12V-Anschluß, nur 30 Watt Leistungsbedarf, 15" (38 cm Diagonale)
- Diverse Betriebssysteme, auf Wunsch fertig installiert

Bordcomputer PC-1000



Preise: ab 980 € (Bordcomputer PC-1000, PC-6000: 1.098 €)

Optionen: Berührungs-Bildschirm 12V, USB-Tastatur, Mini-Funkmaus

Produktübersicht

TRAPP
NAVTRONIC

Entwicklung und Produktion
nautischer Elektronik

**Lösungen für den
Bordcomputer**

**Seewetter
Navtex
Baro
GPS**

NAVCODE®
DATA DECODER

Seewetterberichte vom
Deutschen WetterdienstSeewetterberichte
mit dem PCVorhersagen und
Prognosen für:

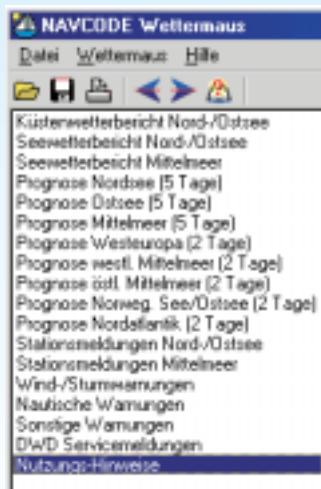
- Nordsee
- Ostsee
- IJsselmeer

Wetter-Maus® (USB) für
DWD Seewetterberichte (Deutscher Wetterdienst)

- Digital-Empfänger für 147,3 kHz mit leistungsstarker Ferrit-Antenne
- Sofort betriebsbereit ohne Antenneninstallation
- USB-Schnittstelle für den Bord-PC
- Datentransfer zum PC in weniger als 8 Sekunden
- Interner Akku für 24h Dauerbetrieb
- Empfangene Daten bleiben bei leerem Akku dauerhaft gespeichert
- Integriertes Schnell-Ladegerät
- Datenpuffer für 128.000 Zeichen mit Nachrichtenverwaltung
- Komfortable Software für Windows (98, SE, ME, XP, 2000)
- Separates Fenster für Online-Empfang zur Prüfung der Signalqualität
- Nachrichtenfenster beliebig skalierbar für optimale Bildschirmanzeige
- **Wetter-Software für Nordsee, Ostsee, IJsselmeer im Lieferumfang**

Seewetter einfach
empfangen

- Wetter-Maus anschließen oder einfach nur hinlegen
- Vollautomatischer Empfangsbetrieb auch ohne PC
- Mit dem Bordladekabel ist der automatische Empfang auch bei Abwesenheit möglich
- Immer aktuelle Vorhersagen
- Keine verpaßten Meldungen, es werden alle Nachrichten aufgezeichnet
- Gebührenfreier Empfang für die private Nutzung an Bord



Preis: 299 € (PC Wetter-Maus, Software f. Nordsee, Ostsee, IJsselmeer)
Option: 59 € (Bordladekabel für 12...24V Bordnetz inkl. Adapter)

Seewetter vom Deutschen Wetterdienst
und Navtex von den KüstenfunkstellenEuropa-Seewetter und
Navtex mit dem PC

DWD Seewetter für:

- Südeuropa
- Westeuropa
- Nordeuropa (Option)

Navtex von den
Küstenfunkstellen:

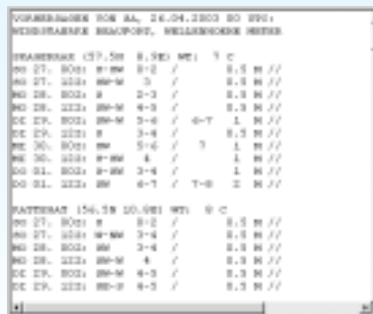
- weltweit (Option)

Europa-Wetter vom DWD und
Navtex von den Küstenfunkstellen
für den PC (USB)

- Moderner DDS-Empfänger für 140 kHz ... 14.5 MHz (alle Betriebsarten)
- USB-Schnittstelle für den Bord-PC (schneller Datentransfer)
- Interner Akku für 24h Dauerbetrieb, integriertes Schnell-Ladegerät
- Empfangene Daten bleiben bei leerem Akku dauerhaft gespeichert
- Echtzeituhr und Scanner für Programmautomatik: **Wetter / Navtex**
- Datenpuffer für 512.000 Zeichen mit Nachrichtenverwaltung
- Komfortable Software für Windows (98, ME, SE, XP, 2000)
- Separates Fenster für Online-Empfang zur Prüfung der Signalqualität
- **Wetter-Software für West- und Südeuropa im Lieferumfang**
- Wetter-Software für Nordeuropa und Navtex (518/490 kHz) optional

Seewetterberichte und Navtex
komfortabel mit dem PC empfangen

- Leistungsstarke DDS Outdoor-Empfangsantenne (seewasserfest)
- Vollautomatischer Empfangsbetrieb auch ohne PC
- Mit dem Bordladekabel ist der automatische Empfang auch bei Abwesenheit möglich
- Empfängt DWD-Wetter auf 4583, 7646, 10100.8, 11039 und 14467.3 kHz
- Software für DWD-Wetter auf 147.3 kHz bzw. Navtex 518 / 490 kHz optional (je 99 €)



Preis: 499 € (DDS-Antenne, PC-Box, Software für Süd- und Westeuropa)
Optionen: Bordladekabel 59 € • Optionale Wetter-/Navtex Software je 99 €

GPS-Navigation

Wir empfehlen NaviCharT
Professionelles Navigationssystem mit weltweiten Seekarten

GPS mit dem PC:

- Genaue Position
- Schnelles Tracking
- USB-Schnittstelle
- Leistungsstarker Empfang
- NMEA (4800 Baud)

Marine GPS-Maus mit USB für die
moderne Navigation

- 12-Kanal GPS Empfänger (*iTrax 02 High-Speed Module*)
- USB-Schnittstelle für den Bord-PC oder das Navigations-Notebook
- Virtueller Com-Port Treiber im Lieferumfang (COM 1 bis COM 8)
- Arbeitet mit allen gängigen Navigationsprogrammen
- Windows-Software für Positionsbestimmung, Kurs, Geschwindigkeit
- Sehr geringe Stromaufnahme über USB-Port (nur ca. 60mA)
- Schnelle Positionsbestimmung (Kalt-Start: nur 45s)
- Komplettes NMEA-183 Protokoll, Datentakt: 1s
- Auf Kunststoff- und Holzyachten fast immer Empfang auch unter Deck
- Kleine Abmessungen, Softline-Gehäuse: 80 x 56 x 16 mm
- Anschlußkabel: 1.8m mit USB-Stecker

GPS für Navigationsprogramme

- Wo GPS-Empfänger aus dem Automobilsektor auf Kunststoff-Yachten versagen, kommt die Marine GPS-Maus zum Einsatz
- Durch eine vergrößerte Groundplane und eine optimierte Patch-antenne ist fast immer ein Empfang sogar unter Deck möglich (Holz- und Kunststoffyachten)
- Trittfest, wasserdicht und seewasserbeständig
- Test-Version **NaviCharT** im Lieferumfang enthalten

Preis: 199 € (GPS-Maus, COM-Treiber, NAVCODE Positionsprogramm)
Option: 4,49 € USB-Verlängerungskabel, 2m

Vertrieb über den Fachhandel:

TRAPP
NAVTRONICTRAPP Navtronic e.K.
Mainstraße 8d • 45768 Marl
www.navtronic.com

Sollte im Fachhandel ein Produkt
nicht vorrätig sein, können Sie
gerne in unserem Online-Shop
bestellen: www.navcode.com

Technische Änderungen vorbehalten!